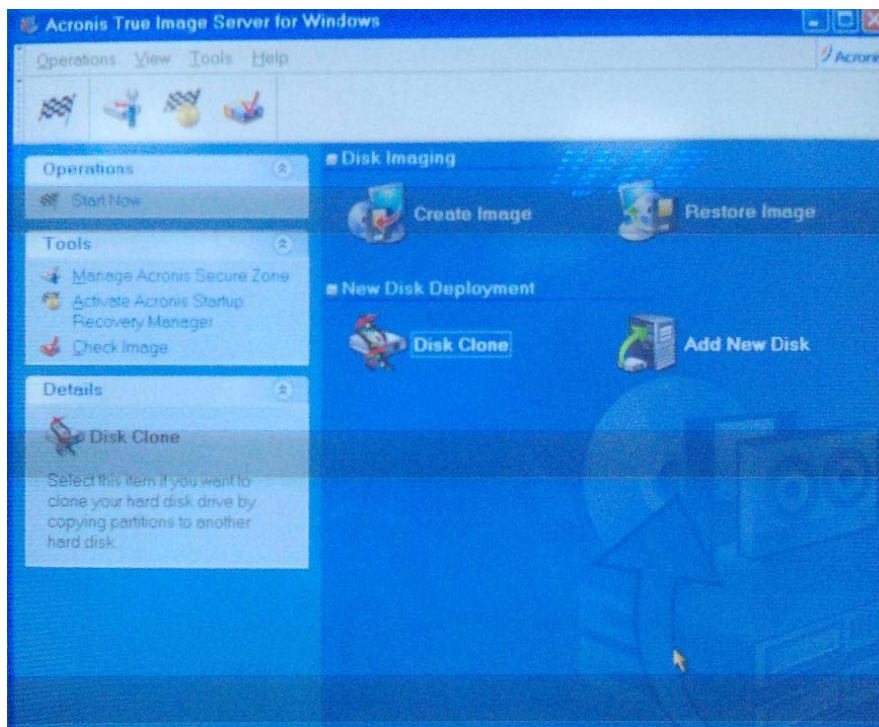


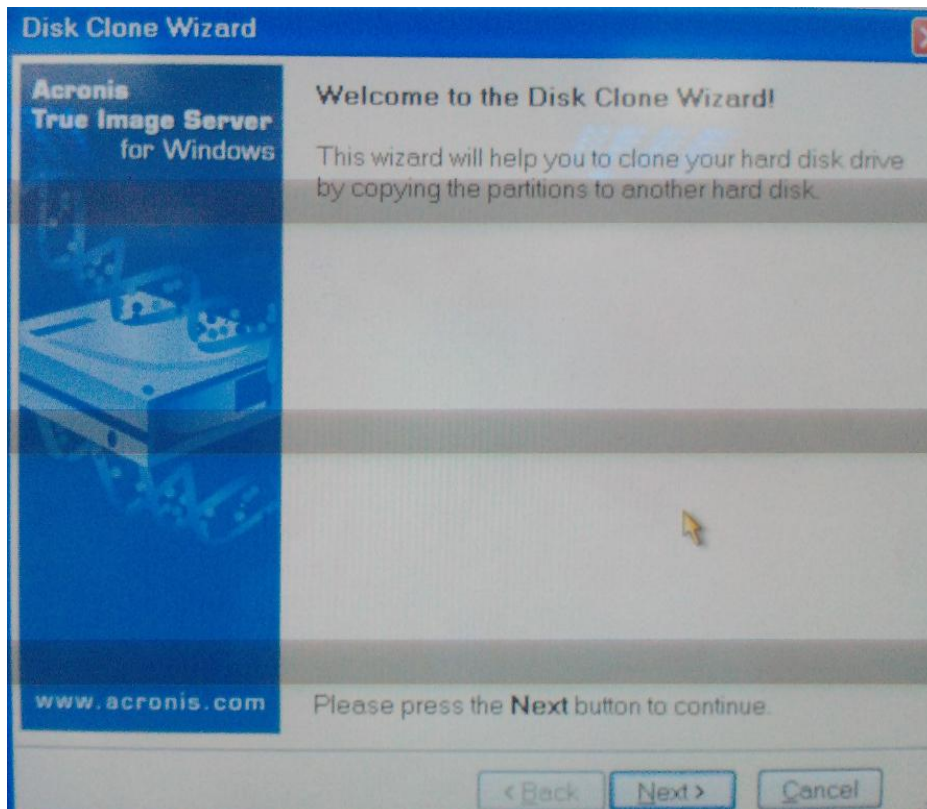


Manual de clonación
Acronis True Image
Enterprise Server
8.1.945

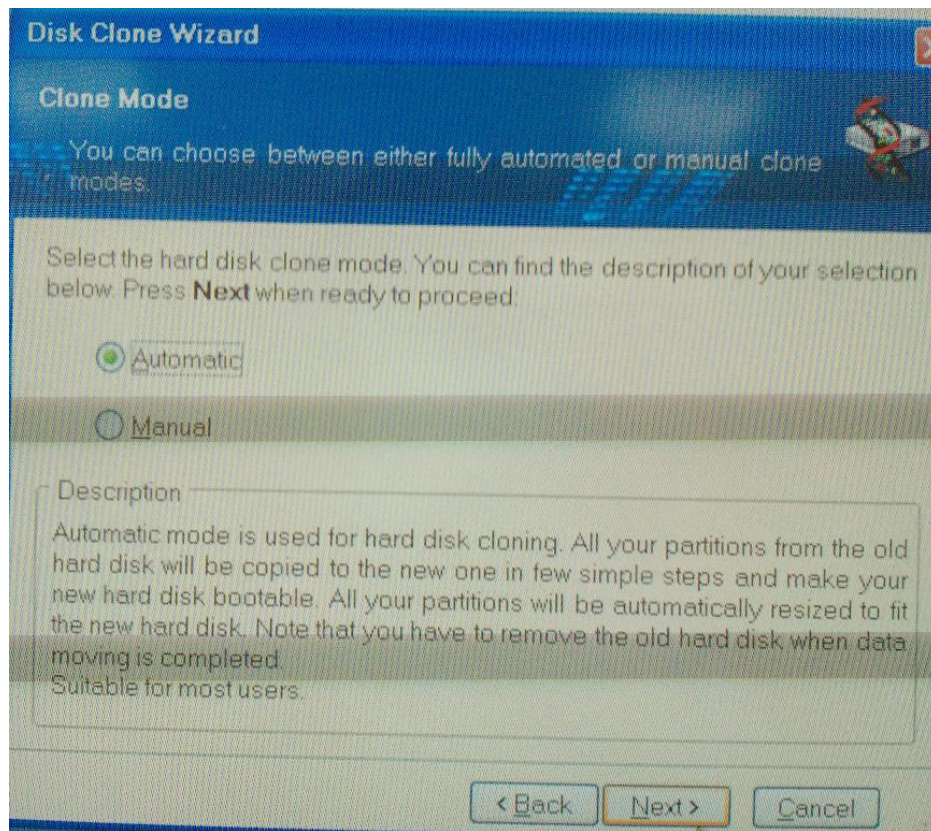
1-Cuando arranca, el programa muestra esta ventana:
Seleccionamos "Disk Clone"



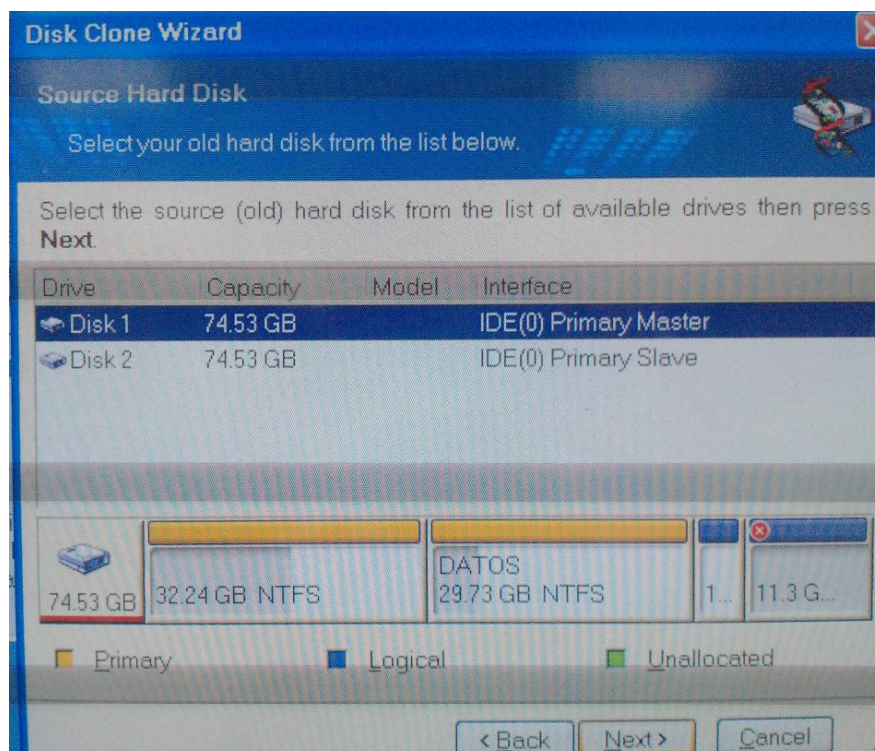
2-Le damos en "Start Now", y aparece esta ventana:



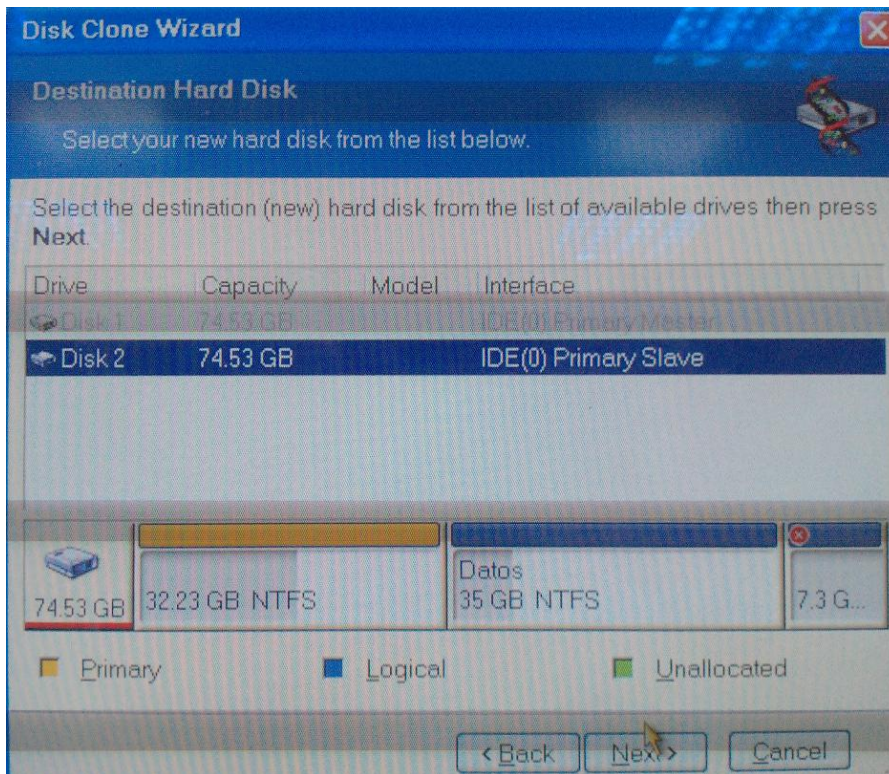
3-Ahora click en "Next", y tenemos esto: Seleccionamos Automatica y Next



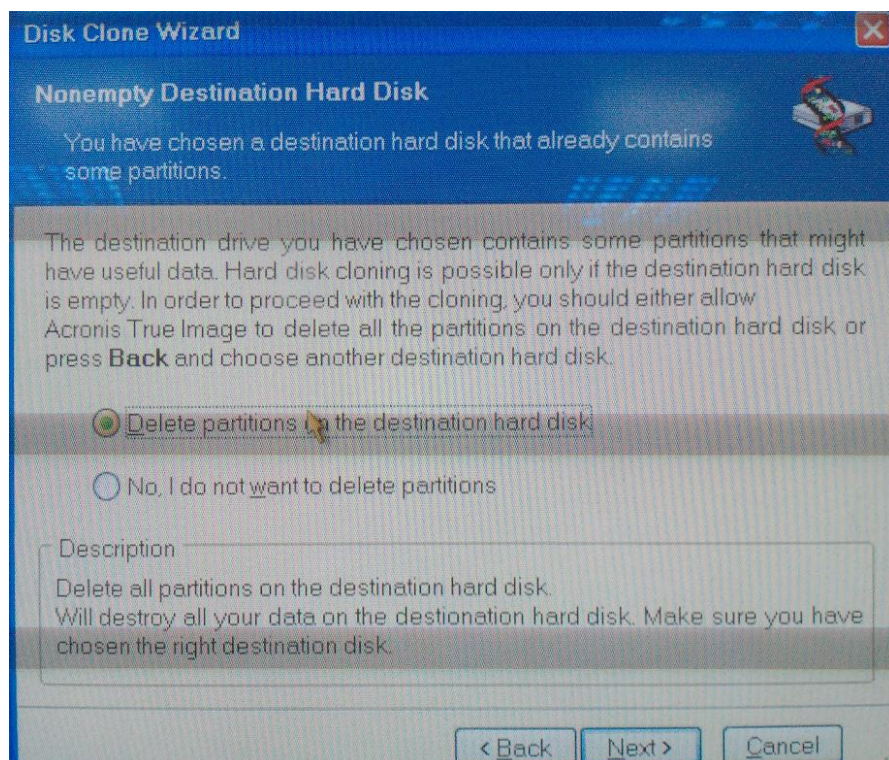
4-En este paso, seleccionamos nuestro viejo disco rígido que queremos clonar:



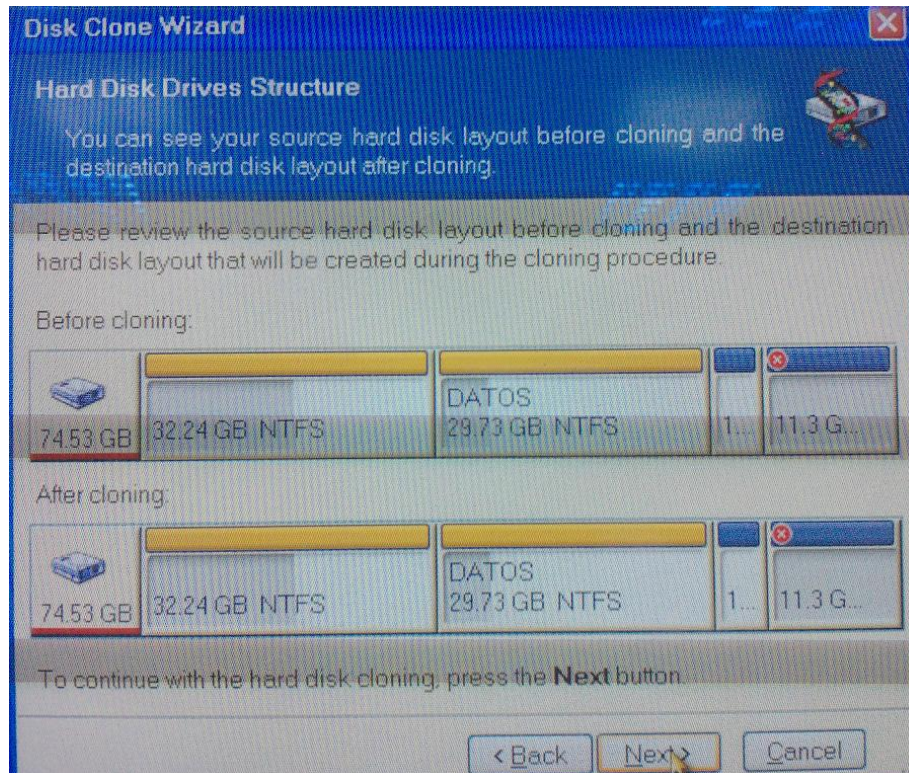
5-Clickeamos en "Next" y seleccionamos el nuevo disco rígido, al que vamos a pasar los datos del disco viejo:



6-"Next" nuevamente y tenemos un alerta, que hemos seleccionado un disco que ya tiene una partición, que puede contener datos útiles. Nosotros a esta altura sabemos que no nos interesa lo que tiene el disco nuevo, así que seleccionamos "Delete partitions on the destination hard disk":



7-A continuación nos muestra como se ve nuestro disco de origen antes de la clonación, y como se verá nuestro disco de destino después de la clonación.



9-Terminando la preparación de nuestro trabajo, nos muestra los pasos que va a realizar el programa en los discos.
Hacemos click en "Proceed" y comenzará la clonación.

